



L'Art du Viking



Aide à la Personnalisation

Liste non exhaustive

Photos non contractuelles

Définitions

Stabilisation : produits d'origine végétale, animale ou autre, introduits dans de la résine afin de préserver l'esthétisme dans le temps et d'augmenter la dureté de l'objet.

Produits d'origine animale (corne, dents, os) issus d'animaux d'élevages et en aucun cas prélevés directement dans la nature.

Matériaux type fossile (dents de mammouth, os de bison fossilisé...) : obtenus selon la législation en vigueur.

Bois : issu de forêt à gestion durable.

Ronce (loupe ou broussin) : tumeur présente sur l'arbre, provoquant une irrigation irrégulière du bois et des caractéristiques esthétiques particulières (noyer, thuyas...)

Les Modèles



Aurillac



Laguiole



Taï Beurre®



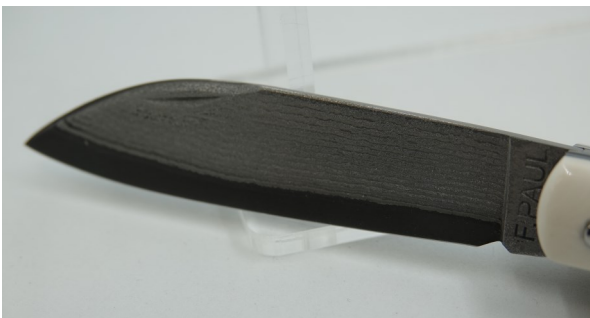
Aurillac Table

Les Lames

Acier 12C27 ou acier Sandvik : acier suédois composé de chrome et de carbone. Il est inoxydable et le pourcentage de carbone permet un tranchant qui dure dans le temps. Il s'affûte aisément, très haute dureté, bonne résistance à la corrosion, très bonne résistance à l'usure.

Acier XC75 : acier dit carbone, pourcentage faible en chrome avec une teneur en carbone et tungstène importante, sensible à la corrosion caractérisée par une matification de la lame, voir rouille en contact prolongé avec de l'eau, laisse un goût ferreux sur les aliments. Très bon tranchant, facile à aiguiser (type opinel d'il y a 40 ans).

Acier 14C28N : acier suédois Sandvik, inoxydable, très bonne résistance à la corrosion, très facile à l'affûtage, tranchant très fin, qualité supérieure au 12C27.



Suminagashi (VG10) : dérivé du papier marbré japonais, est un style japonais d'acier de Damas. C'est un acier composite dit soudé dans lequel des aciers de différentes teneurs en carbone et différents alliages sont reliés en couches.



Damas ou acier damassé : mille feuilles d'aciers avec 2 aciers à taux carbonés différents. Différents dessins sont possibles (explosif, vagues, géométrique...) résultant du travail du forgeron travaillant les torsions et les couches. Lames d'exception.

Les Finitions des Lames



Lame brossée



Lame polie miroir



Lame brute de forge



Lame avec contre tranchant

Les Mitres et poses



Mitres brossées
Pose classique



Mitres martelées
Toujours en pose molletons



Mitres polies
Pose molletons

Platines et Intercalaires



Simple platines et intercalaires



Double platines et intercalaires



Simple platines



Double platines guillochées



Simple platines guillochées et
intercalaires laiton



Simple platines guillochées et
intercalaires cuivre

Les Guillochages



Epines-ronces



Petit os
extrémités



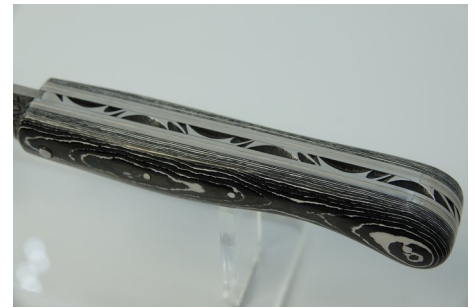
Zigouigoui
ajouré



Rond-trait



Corde



Végétal



Piston



Zigouigoui
ajouré central



Corde central



Petit os ajourés



Corde
extrémités



Petit os central



Flammes central



Flammes extrémités



Floral extrémités



Mini zigouigoui ajouré



Os extrémités



Petits pistons extrémités



Petits pistons intégral



Pistons extrémités



Ronces extrémités



Ronds-trait extrémités



Vagues extrémités



Z extrémités



Z intégral



Z pistons intégral



Zigouigoui central



Zigouigoui extrémités



Goa'uld simple
intercalaires guillochées
et intercalaires laiton



One Piece



Pistons intégral double
platines guillochées traits
quinconce



Stargate double platines
guillochées stargate et
non guillochées



Stargate simple platines
guillochées et
intercalaires cuivre



Vagues extrémités double
platines guillochées
vagues en quinconce



Vagues simple platines
guillochées vagues et
intercalaires laiton

Les Abeilles



Cœur



Ecusson



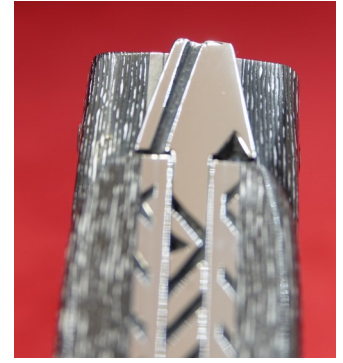
France



Sanglier



Space Invaders



Star Trek



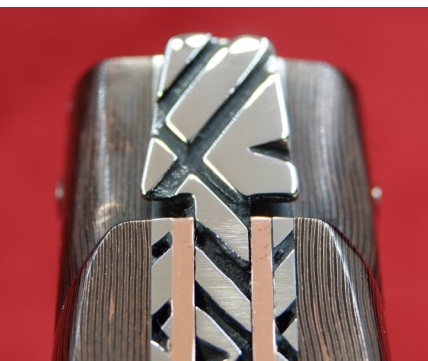
Tête de Mort



Truite



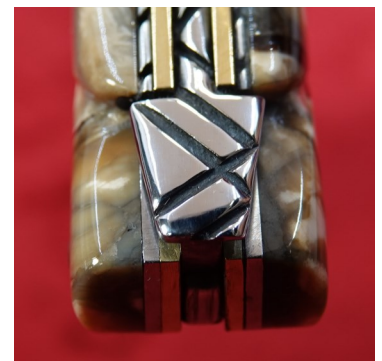
Poing



Râ



Starfleet



Teal'c



Trèfle à 4 Feuilles



V1



V2



V3

Les Manches



Platane stabilisé



Fatcarbon Nebula



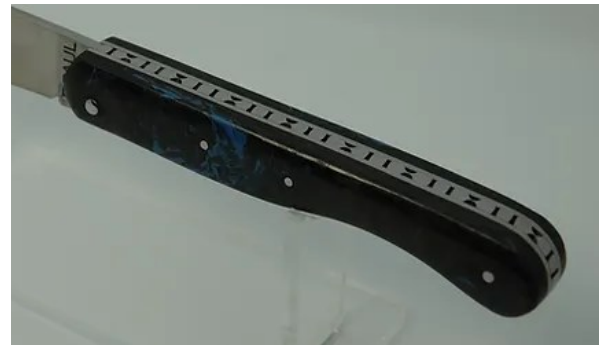
Peuplier stabilisé et coloré



Fatcarbon Dark Matter rouge



Os de chameau



Fatcarbon Dark Matter bleu



Fatcarbon Lava Flow



Os de chameau bicolore



Fatcarbon White Storm



Fatcarbon Dark Matter vert



Fatcarbon Artic Storm



Fatcarbon Unititanium



Racine de gentiane
stabilisée



Marronnier stabilisé



Fatcarbon Unicopper



Pigne de pin stabilisée



Amarante



Amboine



Amourette



Bois de serpent



Bouleau



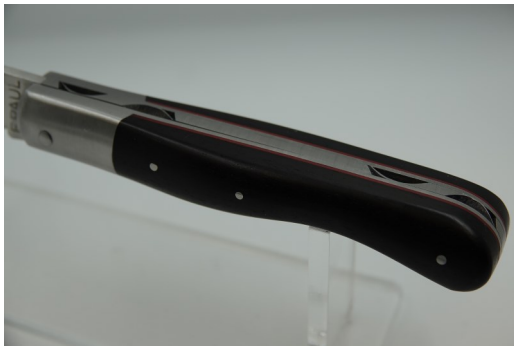
Buis



Cocobolo



Ebène royal



Ebène



Genévrier



Noyer



Olivier



Pistachier



Thuyas



Wengé



Corne de Salers



Corne de bélier claire



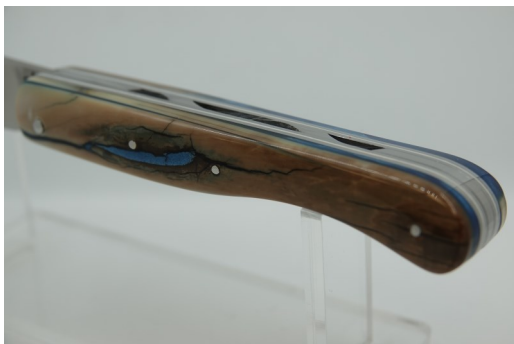
Corne de buffle



Corne de bélier foncée



Elforyn



Fragments d'ivoire de
mammoth stabilisé



Frêne olivier échauffé stabilisé



Goyavier stabilisé



Hêtre échauffé en bois debout
stabilisé



Dentelle incluse dans de la résine



Peuplier stabilisé



Tilleul stabilisé



Palmier stabilisé



Pearl Horn cuivre



Abalone



Bois de fer



Fatcarbon Crosscut
Arctic Storm



Fatcarbon Crosscut LavaFlow



Fatcarbon Crosscut
White Storm



Dent de Phacochère



Fragments d'Ivoire de
Mammouth compressé



Ivoire de Mammouth



Molaire de Mammouth
Stabilisée naturelle



Molaire de Mammouth
Stabilisée colorée



Molaire de Mammouth
Stabilisée et colorée



Fatcarbon Dark Matter
Green Glow



One Piece



Fatcarbon Snake Skin Gold



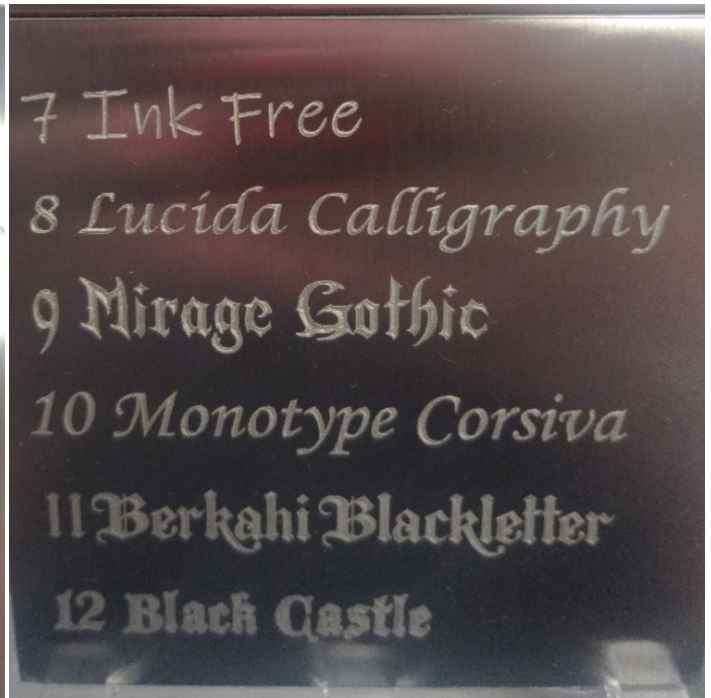
Fatcarbon Unigold



Ébène et rivet mosaïque

Les Gravures

Les gravures sont faites par une machine à micro percussion qui permet une gravure profonde. Elles ne sont faites que sur les lames brossées.



Bécasse, Blaireau, Brochet, Cerf, Chamois, Chevreuil, Epagneul, Ours, Sanglier, Tigre, Truite, Vache Salers, Dodge, Ferrari, Harley, Logo Indian, Maserati, Chat sorcière, Citrouille, Père Noël, Sorcière, Alien vs Predator, Freddy 2, Freddy, Jason, Predator, Tête de mort 2, Tête de mort, 5FDP, Maiden, Motorhead, Rammstein, Enclume, Assassin Creed, Dark Vador, Goombas.

Lanister, One Piec, Paul, Pickachu, Punisher, R2D2, Roswell, Stark, Terminator, Toad saute, Toad, Tolkien, Witcher 1, Witcher 2, Zelda 2, Zelda, Armée de l'air, Armée de terre, Gendarmerie, Marine, Pompier, Balance, Bélier, Cancer, Capricorne, Gémeaux, Lion, Poisson, Sagittaire, Scorpion, Taureau, Verseau, Vierge, ASM, Coq, F1



Cheval.

OM, PSG, Stade Français, Stade Toulousain, Pin-up, Play Boy, Blason Salers, Cantal, Croix Occitane, Croix Templière, Gentiane, Aegishjalsmur, Ank, As de pique, Croix des trolls, Équerre et compas, Fer à cheval, Gungnir, Hermine, Huggin et Munin, Kephri, Logo de L'Antre du Viking, Maneki neko, Métaal, Mjolnir, Œil de Ra, Rose des vents, Sleipnir, Trèfle à 4 feuilles, Triple 7, Triple cornes, Triskell, Valknut, Vegvisir, Wyrdr, Yggdrasil.